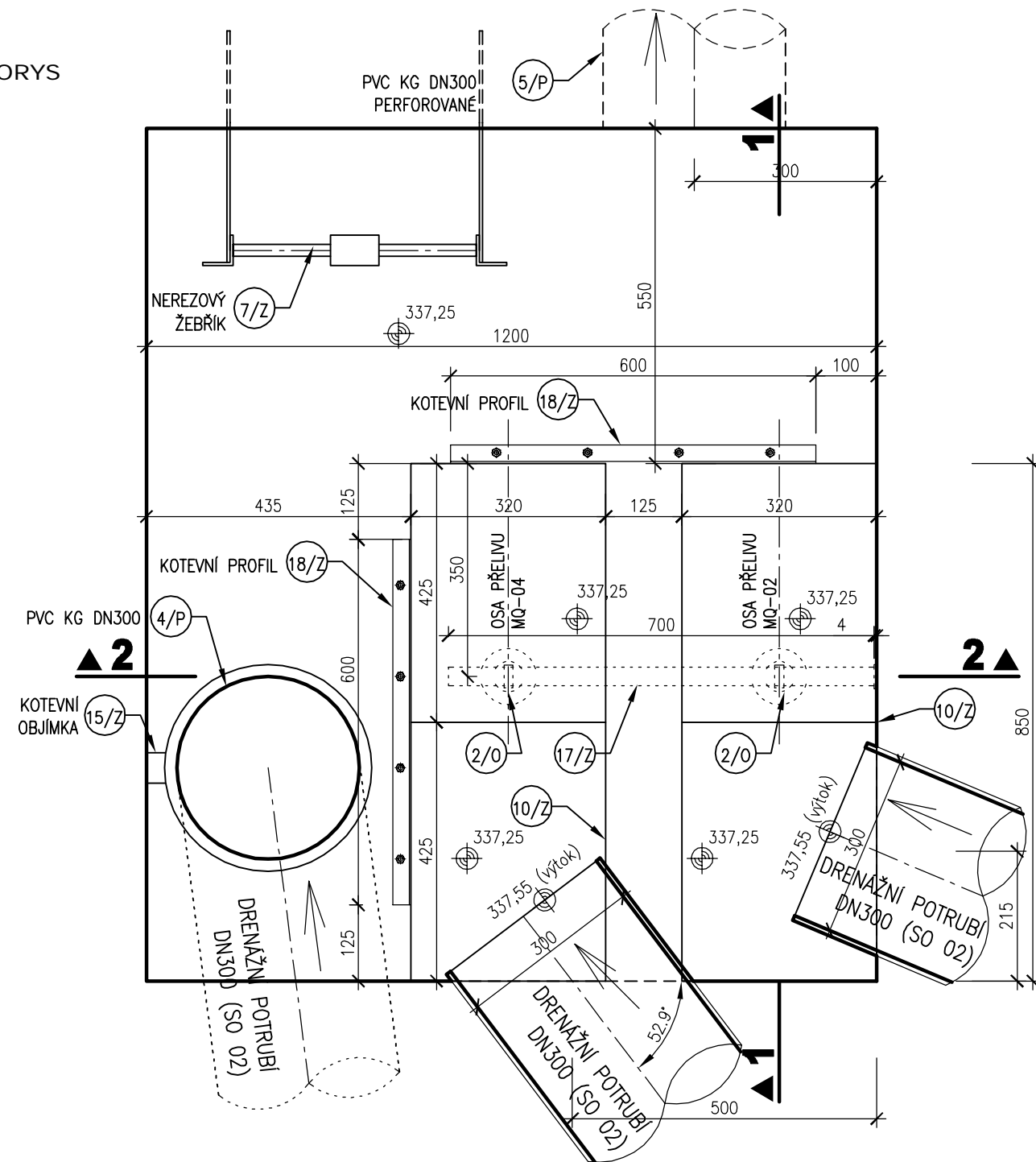
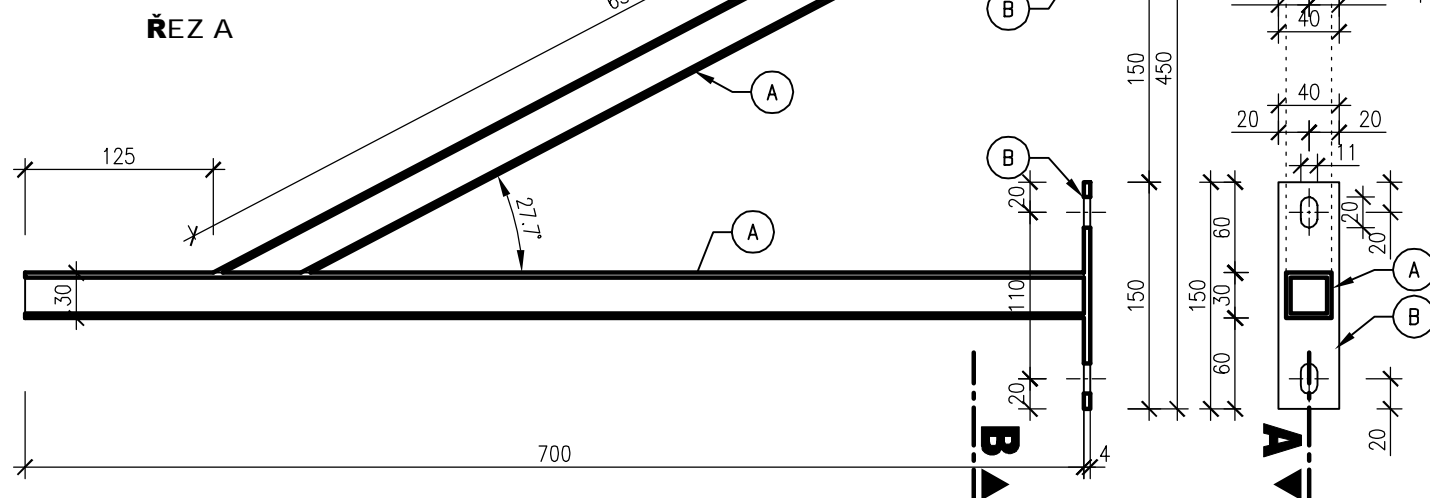


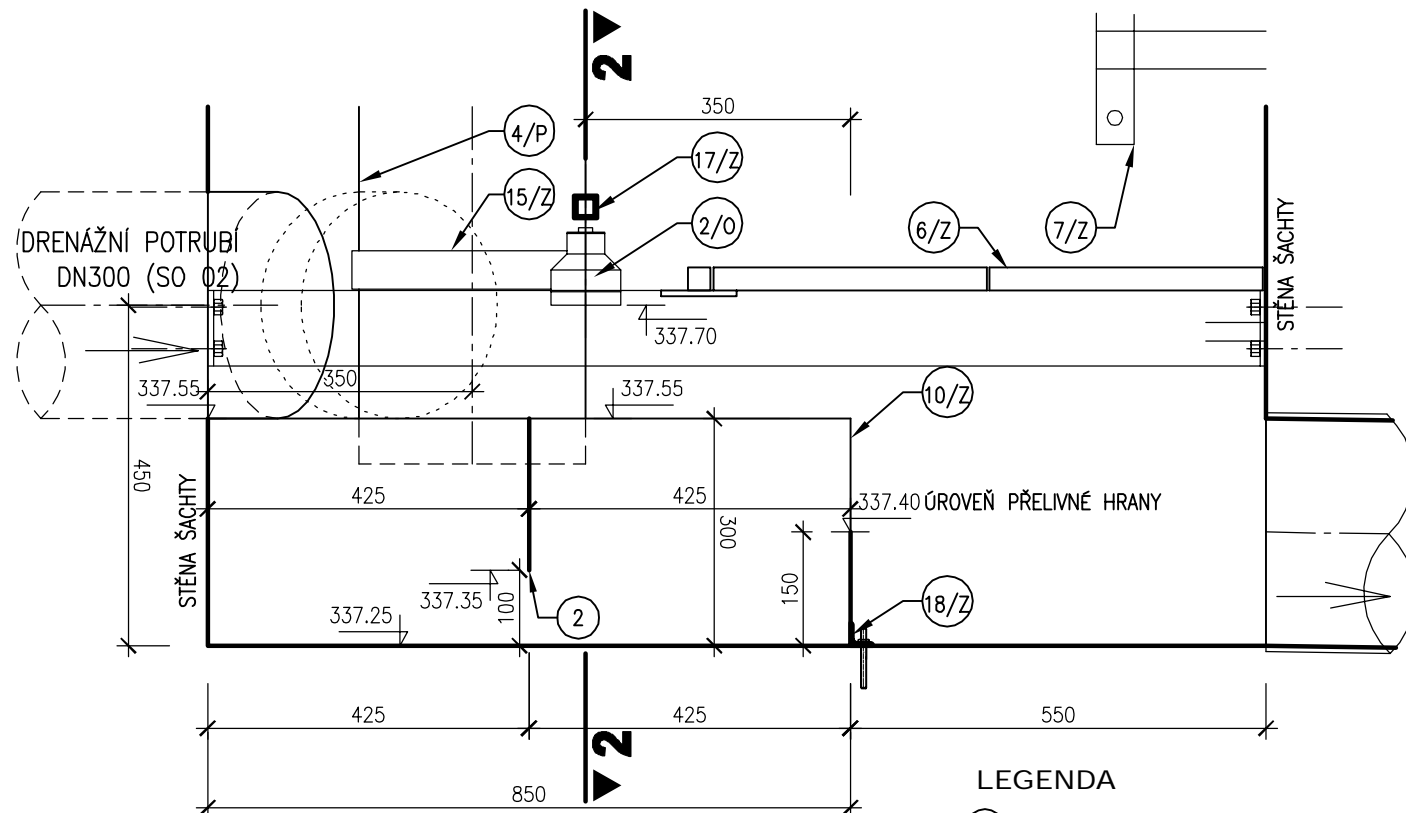
PŮDORYS



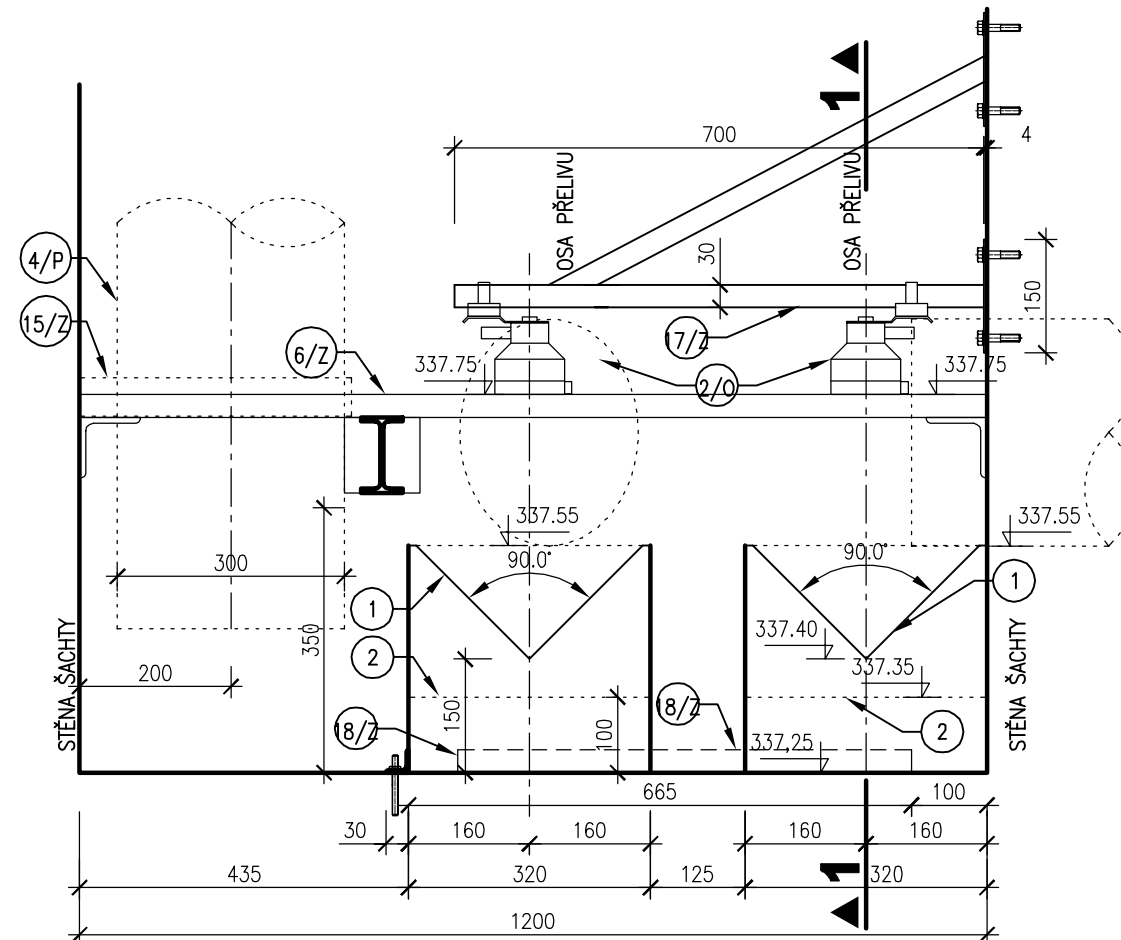
ZÁVĚSNÁ KONSTRUKCE HLADINOMĚRU 17/Z
M 1 : 5



ŘEZ 1



ŘEZ 2



LEGENDA

- (6/Z) OCELOVÝ ROŠT POCHŮZNÝ, POZINKOVANÝ
- (7/Z) NEREZOVÝ BEZPEČNOSTNÍ ŽEBŘÍK
- (10/Z) SBĚRNÁ NEREZOVÁ NÁDOBA, TL. STĚNY 1 mm
 - (1) MĚRNÝ PŘELIV TROJÚHELNÍKOVÉHO VÝŘEZU 90° (SOUČÁST 10/Z)
 - (2) NORNÁ STĚNA (SOUČÁST 10/Z)
- (5/Z) KOTEVNÍ OBJÍMKA PRO POTRUBÍ DN300
- (7/Z) ZÁVĚSNÁ KONSTRUKCE HLADINOMĚRU
 - (A) PROFIL ČTVERCOVÝ UZAVŘENÝ 30/3 mm, POZINKOVANÝ
 - (B) TYČ PLOCHÁ 40x4mm, DL. 150mm, POZINKOVANÁ S OTVORY PRO ŠROUBY
- (8/Z) KOTEVNÍ PROFIL L30/3
- (2/O) HLADINOMĚR ULTRAZVUKOVÝ
- (4/P) DRENÁŽNÍ POTRUBÍ PVC KG DN300 SN12 PLNÉ
- (5/P) DRENÁŽNÍ POTRUBÍ PVC KG DN300 SN12 PERFOROVANÉ

POZNÁMKA

- 1) ZÁVĚSNÁ KONSTRUKCE HLADINOMĚRU (17/Z) BUDE UPRAVENA DLE POUŽITÉHO TYPU HLADINOMĚRU. POZICE HLADINOMĚRU A ZÁVĚSNÉ KONSTRUKCE JE PŘEDEPSÁNA VÝROBCEM HLADINOMĚRU.
- 2) ZÁVĚSNÁ KONSTRUKCE BUDE UCHYCENA KE STĚNĚ ŠACHTY POMOCÍ 2ks ŠROUBŮ M10x100 DO HMOŽDINEK.
- 3) POZICE NEREZOVÝCH NÁDOB S MĚRNÝM PŘELIVEM JE ZAJIŠTĚNA KOTEVNÍMI PROFILY 18/Z PŘÍCHYCNÝMI POMOCÍ ZÁVITOVÝCH TYČÍ VLEPENÝCH CHEMICKOU KOTVOU DO NÁVRTŮ.
- 4) UMÍSTĚNÍ NEREZOVÝCH NÁDOB V MĚRNÉ ŠACHTĚ ŠD-P-08 BUDE ŘEŠENO ODOBNÝM ZPŮSOBEM, ZRCADLOVĚ SOUMĚRNÉ DLE OSY SKLZU.



VÝŠKOVÝ SYSTÉM: B. p. v.